

SAB Feedback - Anleitung

Stand: Mai 2026



IfBQ

INSTITUT FÜR BILDUNGSMONITORING
UND QUALITÄTSENTWICKLUNG



Hamburg

Behörde für Schule
und Berufsbildung



Hinter diesen Links
finden Sie eine
Kurzanleitung bzw.
eine Vorschau auf die
Feedbackfragen

Schulaufsichtsfeedback

Hier finden Sie alle Informationen rund um den Bereich **Schulaufsichtsfeedback im SEP**.

Anleitungen & Informationen

↓ [Kurzanleitung Ablauf SEP \(PDF\)](#)

↓ [Anleitung für Schulaufsichtsfeedback im SEP \(PDF\)](#)

↓ [Handbuch SEP \(PDF\)](#)

↓ [Beispiel Ergebnisbericht SEP \(PDF\)](#)

Erklärvideos & Hilfen



Falls Sie noch nicht registriert sind, machen Sie das bitte als erstes.

Schulaufsichtsfeedback

Hier finden Sie alle Informationen rund um den Bereich **Schulaufsichtsfeedback im SEP**.

Anleitungen & Informationen

↓ [Kurzanleitung Ablauf SEP \(PDF\)](#)

↓ [Anleitung für Schulaufsichtfeedback im SEP \(PDF\)](#)

↓ [Handbuch SEP \(PDF\)](#)

↓ [Beispiel Ergebnisbericht SEP \(PDF\)](#)

Erklärvideos & Hilfen



Registrierung für Lehrkräfte (und Schulleitungen)

Das Hamburger Selbstevaluationsportal ist ein kostenloser Service des Instituts für Bildungsmonitoring und Qualitätsentwicklung (IfBQ) für alle Hamburger Schulen. Um das Hamburger Selbstevaluationsportal nutzen zu können, müssen Sie sich einmalig registrieren. Hierzu benötigen wir von Ihnen die folgenden Angaben und Ihre Zustimmung zu den [Nutzungsbedingungen](#) und zur [Datenschutzerklärung](#).

Lehrkräfte aus anderen Bundesländern oder von Auslandsschulen können sich für einen Gastzugang registrieren.

Nach der Registrierung wird Ihnen eine Bestätigungsmail an die von Ihnen angegebene E-Mail-Adresse geschickt. Nach Bestätigung dieser E-Mail können Sie das Selbstevaluationsportal nutzen.

Füllen Sie hierzu folgende Felder aus. Alle Felder sind Pflichtfelder.

E-Mail *

Wählen Sie bitte diesen Punkt aus!

Weitere Registrierungsmöglichkeiten

Sie sind Schulaufsicht?

Hier können Sie sich registrieren, um eine Befragung zum Schulaufsichtshandeln durchführen zu können.

Als Schulaufsicht registrieren

Registrierung für Lehrkräfte (und Schulleitungen)

Das Hamburger Selbstevaluationsportal ist ein kostenloser Service des Instituts für Bildungsmonitoring und Qualitätsentwicklung (IfBQ) für alle Hamburger Schulen. Um das Hamburger Selbstevaluationsportal nutzen zu können, müssen Sie sich einmalig registrieren. Hierzu benötigen wir von Ihnen die folgenden Angaben und Ihre Zustimmung zu den [Nutzungsbedingungen](#) und zur [Datenschutzerklärung](#).

Lehrkräfte aus anderen Bundesländern oder von Auslandsschulen können sich für einen Gastzugang registrieren.

Nach der Registrierung wird Ihnen eine Bestätigungsmail an die von Ihnen angegebene E-Mail-Adresse geschickt. Nach Bestätigung dieser E-Mail können Sie das Selbstevaluationsportal nutzen.

Füllen Sie hierzu folgende Felder aus. Alle Felder sind Pflichtfelder.

E-Mail *

Alle E-Mail-Adressen sind möglich - es muss sich nicht um eine schulische E-Mail-Adresse handeln.

Passwort *

Ihr Passwort muss mindestens 8 und maximal 32 Zeichen enthalten.

Passwort bestätigen *

Bitte wiederholen Sie hier das von Ihnen gewählte Passwort.

Schulform *

Weitere Registrierungsmöglichkeiten

Sie sind Schulaufsicht?

Hier können Sie sich registrieren, um eine Befragung zum Schulaufsichtshandeln durchführen zu können.

Als Schulaufsicht registrieren

Falls Ihre Behördenadresse bereits registriert ist (als Lehrkraft), wählen Sie bitte eine beliebige andere Mail-Adresse.

ren
von
nnen sich für
registrieren.

Als Gast registrieren

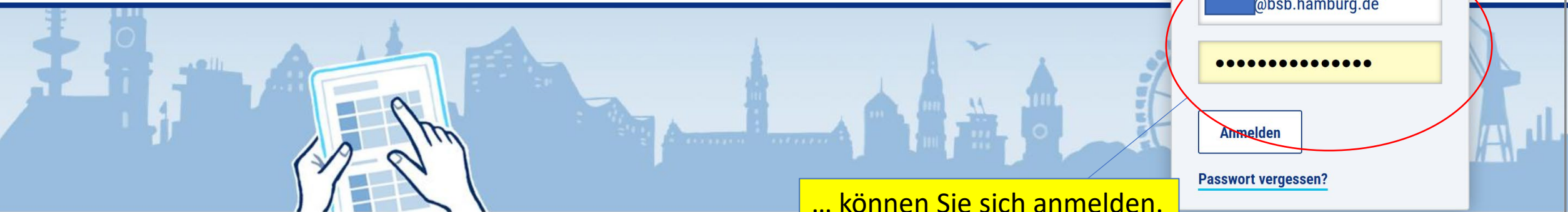


Sie haben sich erfolgreich im Portal registriert.

- ✓ Sie haben sich erfolgreich im Befragungportal registriert. Sie erhalten von uns zur Bestätigung eine E-Mail. Durch Anklicken des in der Mail enthaltenen Links können Sie Ihre Registrierung abschließen.

Nachdem Sie sich erfolgreich registriert haben,





@bsb.hamburg.de

.....

Anmelden

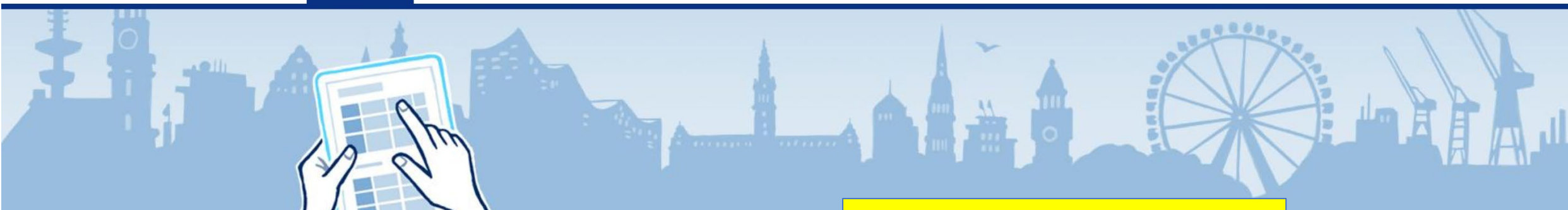
[Passwort vergessen?](#)

... können Sie sich anmelden.

Sie haben sich erfolgreich im Portal registriert.

- ✓ Sie haben sich erfolgreich im Befragungportal registriert. Sie erhalten von uns zur Bestätigung eine E-Mail. Durch Anklicken des in der Mail enthaltenen Links können Sie Ihre Registrierung abschließen.





Nach der Anmeldung können Sie u.a. eine neue Befragung anlegen.

Übersicht

Herzlich Willkommen in Ihrem geschützten Bereich.

Neue Befragung anlegen

Laufende Befragung einsehen und abschließen

Ergebnisse abgeschlossener Befragungen einsehen

Hinweis

Das Anlegen und die Auswertung von Befragungen ist optimiert für die Nutzung mit dem Desktop-Rechner.



Wenn Sie zusätzlich Ihren Namen eingeben, werden die Items personalisiert, z.B. „Frau Meier agiert verlässlich“.
Wenn Sie keinen Namen eintragen, wird eine neutrale Anrede gewählt „Meine Schulaufsicht agiert verlässlich.“

Neue Befragung anlegen

Hier legen Sie die Anrede fest.

- 1 Anrede**
- 2 Rahmendaten
- 3 Fragebogen
- 4 Eigene Fragen
- 5 Bestätigung

Anrede der Befragung festlegen

Die Aussagen können für die Schulleitungen entweder persönlich ("Herr Meier nimmt meine Anliegen ernst.") oder unpersönlich ("Die Schulaufsicht nimmt meine Anliegen ernst.") formuliert werden. Für eine persönliche Anrede ist es notwendig, im Folgenden Ihren Namen anzugeben.

Anrede *	Name
<input type="text" value="Bitte auswählen"/>	<input type="text"/>

[Weiter](#)

Neue Befragung anlegen

1 Anrede

2 **Rahmendaten**

3 Fragebogen

4 Eigene Fragen

5 Bestätigung

Rahmendaten der Befragung festlegen

Zunächst bitten wir Sie, Ihre Befragung näher zu beschreiben. Füllen Sie hierzu folgende Felder aus.

Alle Felder sind Pflichtfelder.

Bezeichnung der Befragung *

Damit Sie Ihre Ergebnisse später besser identifizieren können, geben Sie dieser Befragung eine Bezeichnung (z.B. "SAB-Feedback Bezirk Harburg 2021"). Die Bezeichnung sollte für Sie verständlich sein.

Durchführung der Onlinebefragung

- Verteilung individueller Zugangsdaten (TAN) per Ausdruck ¹
- Verteilung individueller Zugangsdaten (TAN) per E-Mail ²
- Verteilung einer Gruppen-TAN per Link oder PDF ³

Hier legen Sie eine Bezeichnung für die Befragung fest und tragen die Mail-Adressen für die Versendung der Zugangsdaten ein.

Anzahl der Teilnehmenden *

Bitte geben Sie die geplante Anzahl an Teilnehmenden für diese Befragung ein. Um eine Umfrage zu beenden, müssen mind. 5 Personen Ihren Fragebogen ausgefüllt haben. Sie können insgesamt max. 500 Personen befragen.

Zurück

Weiter



Neue Befragung anlegen

1 Anrede

2 Rahmendaten

3 Fragebogen

4 Eigene Fragen

5 Bestätigung

Fragebogen

Stellen Sie jetzt den Fragebogen zusammen, mit dem Sie die Schulleitungen befragen möchten.

Fragebogen zum Schulaufsichtshandeln (0/4)

Fragebogen zum Schulaufsichtshandeln (berufsbildende Schulen) (6/6)

Zurück

Weiter

Bitte den Haken setzen.

Neue Befragung anlegen

1 Anrede

2 Rahmendaten

3 Fragebogen

4 Eigene Fragen

5 Bestätigung

Fragebogen

Stellen Sie jetzt den Fragebogen zusammen, mit dem Sie die Schulleitungen befragen möchten.

- Fragebogen zum Schulaufsichtshandeln (0/4) ∨
- Fragebogen zum Schulaufsichtshandeln (berufsbildende Schulen) (6/6) ∧

Eine Vorschau der im Fragebogen enthaltenen Fragen finden Sie hier.

Vorschau Fragebogen

Schulaufsichtshandeln

- Die Schulaufsicht als reflektiertes Vorbild (7 Items) i
- Die Schulaufsicht als Coach und Talentmanager/in (5 Items) i
- Die Schulaufsicht als Vernetzer/in (4 Items) i
- Die Schulaufsicht als Innovator/in und Strateg/in (4 Items) i
- Abschluss (1 Items, ohne Selbsteinschätzung) i
- Abschluss (offene Frage) (1 Items, ohne Selbsteinschätzung) i

Sie können auch einzelne Bausteine oder Items abwählen.



Neue Befragung anlegen

1 Anrede

2 Rahmendaten

3 Fragebogen

4 **Eigene Fragen**

5 Bestätigung

Eigene Fragen

In diesem Schritt können Sie den Fragebogen um eigene Fragen/Aussagen ergänzen.

Eigene Fragen/Aussagen mit vorgegebenen Antwortskalen



Eigene Fragestellungen mit Freitext-Antworten



Hier gibt es die Option Selbsteinschätzung nicht. Die Frage wird nur von den Befragten ausgefüllt.

Im nächsten Schritt können Sie weitere, eigene Fragestellungen formulieren.

+ Neue Fragestellung hinzufügen

Zurück

Weiter



Befragung anlegen - Schritt 6

1 Anrede

2 Rahmendaten

3 Fragebogen

4 Eigene Fragen

5 Bestätigung

Ihre Befragung ist fast fertig!

Sie können eine Vorschau Ihres Online-Fragebogens abrufen.

Falls Sie noch etwas ändern möchten, gehen Sie Schritte zurück.

Sobald Sie die Befragung **veröffentlichen**, sind keine Änderungen am Fragebogen mehr möglich.

Hier noch einmal die Übersicht über die wichtigsten Daten.

Vorschau Anredetext

Vorschau Befragung

Befragung anlegen - Schritt 6

- 1 Anrede
- 2 Rahmendaten
- 3 Fragebogen
- 4 Eigene Fragen
- 5 Bestätigung

Ihre Befragung ist fast fertig!

Sie können eine Vorschau Ihres Online-Fragebogens abrufen.

Falls Sie noch etwas ändern möchten, gehen Sie Schritte zurück.

Sobald Sie die Befragung **veröffentlichen**, sind keine Änderungen am Fragebogen mehr möglich.

Über „Einstellungen“ können Sie zwischen zwei verschiedene Anredetexten wählen...

Vorschau Anredetext

Sehr geehrte Schulleiterin, sehr geehrter Schulleiter,

Ihre Schulaufsicht möchte mit dieser Befragung erfahren, wie bestimmte Aspekte ihres beruflichen Handelns von Ihnen wahrgenommen werden.

Sie können sich den Fragebogen vorher hier ansehen: [Vorschau](#) – ein Zurückgehen während der Befragung ist nicht möglich.

Die Befragung ist für die Teilnehmenden anonym, das heißt in der Ergebnisrückmeldung werden nur die Einschätzungen aller teilnehmenden Schulleitungen dargestellt. An keiner Stelle dieser Befragung werden von Ihnen Namen oder sonstige Daten erhoben, die einen Rückschluss auf Ihre Person zulassen.

Dieser Fragebogen enthält Fragen zum konkreten schulaufsichtlichen Handeln Ihrer Schulaufsicht. Denken Sie bitte während der Befragung nur an die konkrete Situation an Ihrer Schule. Die Beantwortung der Fragen beruht z.T. auf anlassbezogenen Kommunikationsprozessen. Falls diese Anlässe noch nicht eingetreten sind, nutzen Sie zur Beantwortung bitte die Antwortkategorie "Kann ich nicht beurteilen". Mögliche Gründe hierfür können sein:

- Sie sind neu im Amt als Schulleitung und können den erfragten Aspekt daher nicht einschätzen.
- Ihre Schulaufsicht ist neu im Aufsichtsbereich und Sie können den Aspekt daher noch nicht einschätzen.

Befragung anlegen - Schritt 6

1 Anrede

2 Rahmendaten

3 Fragebogen

4 Eigene Fragen

5 Bestätigung

Anredetext bearbeiten

Vorgegebener Text 1

Vorgegebener Text 2

Eigener Text

B *I* **H** | 

Hinweis

- Sie sind neu im Amt als Schulleitung und können den erfragten Aspekt daher nicht einschätzen.
- Ihre Schulaufsicht ist neu im Aufsichtsbereich und Sie können den Aspekt daher noch nicht einschätzen.

...oder Ihren eigenen Anredetext verfassen.

✓ Die Befragung "XY" wurde veröffentlicht.

Ihre Befragung **XY** ist nun aktiviert.

Hinweis: Alle Zugangsmöglichkeiten finden Sie jederzeit unter [Laufende Befragungen](#) . Erst wenn Sie die Befragung beendet haben, werden die Zugangsdaten ungültig.

TAN für die Schulleitungen

Klicken Sie auf den Button, um die Gruppen-TAN zu kopieren. Geben Sie diesen Link an die Schulleitungen weiter. Er führt direkt zur Befragung.

Link Gruppen-TAN kopieren 

Klicken Sie auf den Button, um eine PDF-Datei herunterzuladen. Auf dieser PDF-Datei befinden sich **zwei** Zugangsmöglichkeiten: ein QR-Code, der direkt zur Befragung führt sowie ein Zeichen-Code, der von den Befragten auf der Internet-Seite des SEP einzugeben ist. Die PDF-Datei kann lokal gespeichert und weitergegeben werden.

Download Gruppen-TAN 

Hinweis:

Beim Beantworten der Fragen ist ein Zurückgehen zu einem vorherigen Baustein nicht möglich.

TAN für Sie

Um direkt die Befragung zu beantworten, klicken Sie auf nachstehenden Link. Sie werden dann automatisch abgemeldet und als Befragungsteilnehmer angemeldet.

Direkt zur Befragung 

Alternativ können Sie die folgende TAN zum Einloggen auf der Startseite nutzen. Hierzu müssen Sie sich zunächst

Nach dem Start der Befragung können Sie direkt Ihre Selbsteinschätzung vornehmen. Weitere Teilnehmer können ebenfalls noch ergänzt werden.

Befragung zum schulaufsichtlichen Handeln - Selbstperspektive

Umfrage-Nr.: 26-YZF944Q

Anzahl Umfrageteilnehmer (TANs): 15

Ihre Tan: MFZTJDN

Sehr geehrte Damen und Herren,

im Folgenden werden Ihnen dieselben Fragen wie den von Ihnen befragten Schulleiterinnen und Schulleitern gestellt – in der Rückmeldung werden beide Wahrnehmungen gegenübergestellt.

Dieser Fragebogen enthält Fragen zu Aspekten des schulaufsichtlichen Handelns, zu denen Sie eine Rückmeldung wünschen. Denken Sie bitte während der Befragung nur an die Zusammenarbeit mit den von Ihnen zur Befragung eingeladenen Schulleitungen. Die Befragung kann unterbrochen werden. Beim erneuten Einloggen wird die Befragung an derselben Stelle fortgesetzt. Nach dem kompletten Ausfüllen des Fragebogens wird die TAN ungültig.

Achtung:

Sobald Sie auf den nächsten Seiten auf „weiter“ klicken, können vorherige Antworten nicht mehr verändert werden. Sie können sich den Fragebogen vorher hier ansehen:

[👁️ Vorschau Befragung](#)**Beginn der Selbsteinschätzung**[Start der Befragung](#)



Ende der Selbsteinschätzung

Die Befragung ist nun abgeschlossen!

- ✓ Wenn die Schulleitungen die Befragung abgeschlossen haben, können Sie diese Befragung in Ihrem geschützten Bereich beenden und die Auswertung erstellen lassen.



Laufende Befragungen

T: Teilnehmende
E: Erstellende Person

-  Vorschau
-  Duplizieren
-  Teilen

Hinweise zur **TAN-Verwaltung** finden sie unten.

Befragungen zum Schulaufsichtshandeln

XY
13.05.2026

T 0/15 E 1/1



Test Berufsschulen
13.05.2026

T 2/15 E 1/1



   Gruppen-TAN ▼

 Befragung beenden* und auswerten 

Unter dem Menüpunkt „Laufende Befragungen“ finden Sie weitere Optionen. Wenn mind. 5 Schulleitungen Ihr Feedback gegeben haben, kann die Befragung beendet und ausgewertet werden.
Wichtig: Starten Sie die Auswertung erst, wenn die Befragung definitiv beendet werden soll, da sie danach nicht noch einmal neu gestartet werden kann.



Ergebnisse einsehen

In dieser Übersicht sehen Sie alle abgeschlossenen Befragungen. Aktive Befragungen finden Sie in der Übersicht

[Laufende Befragungen](#).

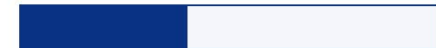
Sobald Sie die Befragung beendet haben, können Sie die Ergebnisse als pdf herunterladen,

Befragungen zum Schulaufsichtshandeln

Test Berufsschulen

13.05.2026

T 6/15 E 1/1



Ergebnisse herunterladen ▼

Interaktive Ergebnisansicht



Institutsfragen

Einschätzung



SCHULAUF SICHTSHANDELN

<u>Die Schulaufsicht als Coach und Talentmanager/in</u>			
<u>Die Schulaufsicht als Vernetzer/in</u>			
<u>Die Schulaufsicht als Innovator/in und Strateg/in</u>			
<u>Abschluss</u>			

FREITEXT-FRAGEN

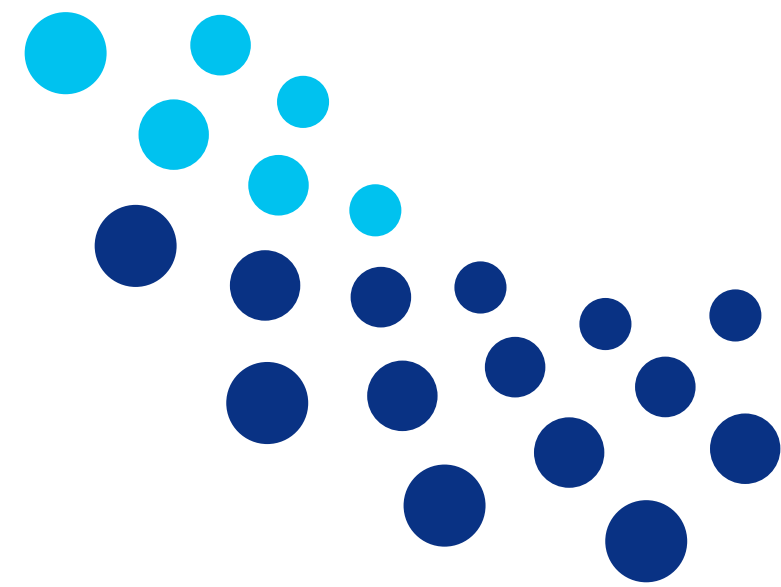
<u>Abschluss (offene Frage)</u>			
---------------------------------	--	--	--

Klicken Sie auf das X, um Einschätzungen ein- oder auszublenden

Einschätzung der Befragten

Ihre Einschätzung

... oder sich die Ergebnisse in Form eines interaktiven Ergebnisberichts anzeigen lassen.



Viel Erfolg für Ihr Feedback!



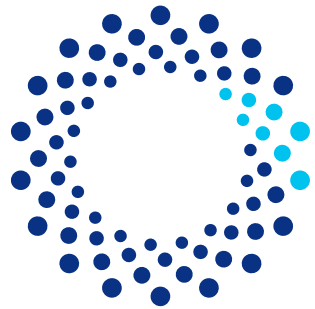
IfBQ

INSTITUT FÜR BILDUNGSMONITORING
UND QUALITÄTSENTWICKLUNG



Hamburg

Behörde für Schule
und Berufsbildung



IfBQ

INSTITUT FÜR BILDUNGSMONITORING
UND QUALITÄTSENTWICKLUNG